

## Konventionelles PCR-System für Blattlaus

### **Schizaphis graminum mitochondrion, complete genome**

PS: Ein Real Time PCR System ist für dieses Genom nicht angebracht, da es immer wieder zu mehrfachen Wiederholungen der gleichen Basenabfolge kommt.

ACCTGGCTTACACCGGTTTGAAC TCAAATCATGTAAGAATTTAAAGGTCGAACAGACC  
TAACACTTAAAATTTGCACCTAAGATTAATCTTAATTCAACATCGAGGTCGCAA

Primer F: ACCTGGCTTACACCGGTTTGA (T<sub>m</sub> 59°C, GC 55%, Länge 20)

Primer R: TTTGCGACCTCGATGTTGAA (T<sub>m</sub> 59°C, GC 45%, Länge 20)

### Systemtest

→ Primer bestellt am 11.10.05 durch FE

→ Primer erhalten am 13.10.05 und auf 10 µM verdünnt

Die Primer wurden zu Beginn mit SybrGreen getestet und anschliessend eine Konventionelle PCR durchgeführt.

eingesetzte Primerkonzentration: 200 nM

PCR-Bedingung:    10`    95°C  
                      30 sec 94°C  
                      45 sec 57°C            40x  
                      45 sec 72°C  
                      5`    72°C

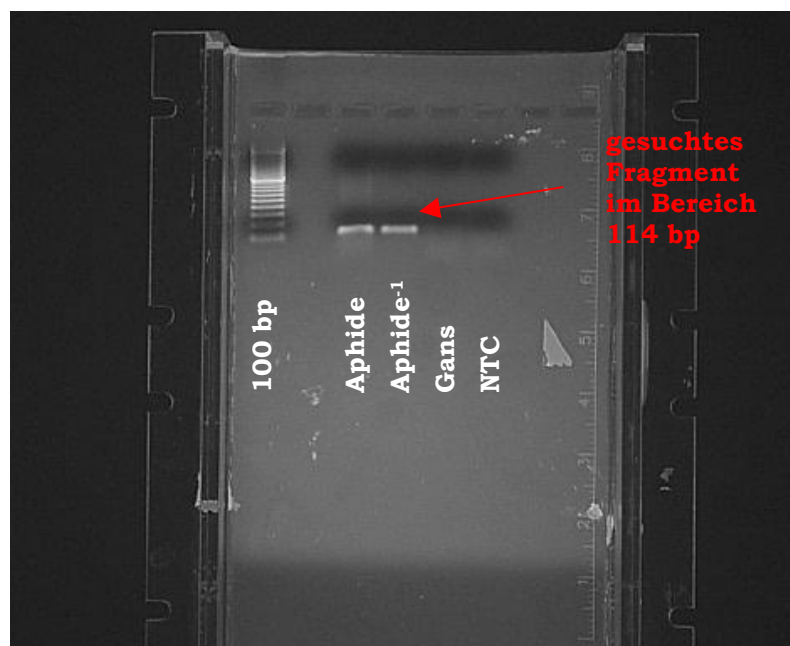


Abb. 1: Konventionelles PCR System für Sternorrhyncha